

鴨 島 病 院  
 介護老人保健施設 長寿園  
 グループホーム のぞみ

# 徳寿会だより



— 発行責任者 —  
 鴨島病院 病院長 土橋孝之  
 〒776-8588  
 徳島県吉野川市鴨島町内原 432  
 TEL:0883-24-6565  
 FAX:0883-24-6572

発刊に寄せて 鴨島病院 事務長 吉田浩通

## 「あたりまえ」の向上と「専門性」の強化



平成22年も早いもので半年以上が過ぎ、下半期へと時は進んでおりますが、世界、日本国内におけるニュースに目を向けましても、明るい話題が少ないと思うのは私だけではないと思います。

私共が運営しております、医療・介護分野におきましても大変厳しい状況下にあることは他と変わりはありません。しかしながら嘆いてばかりいてもこの状況が変わる事ありません。病院利用の患者さんや、施設利用の皆さん、そしてご家族の方々に「安心・安全」で「質」の高い医療・介護を常に提供できますように、職員一同、向上心をもって日々の仕事に邁進していきたいと考えております。

さて、本年四月より事務長として職務にあたっておりますが、今後とも地域の皆様から選ばれ、地域に必要とされる病院であり続けるために、更には、私自身が充実した一日を送るために、常日頃から私自身が意識し行動していることがありますので、ご紹介させていただきます。

一つは、人として「あたりまえ」のレベルを上げることです。簡単そうでいて、この「あたりまえ」の捉え方、考え方は人によって千差万別です。しかしながら、より良い社会や職場を形成していく上において、ひとりひとりが「あたりまえ」のレベルを上げることは、現在よりも進展した環境をつくることにおいて大切な要素だと思っております。

一つは、「専門性」の強化です。医療・介護分野においては、医師、看護師をはじめとする専門性を持った、多数の職種がチームを形成して仕事にあっております。「高度化」、「多様化」している、医療・介護分野の中で「チームアプローチ」を重視した上で、それぞれの専門職が「自覚と使命」を持って、知識・技術の研鑽に努め、レベルアップを続けていくことが大変重要だと考えております。

この二点を職員育成の基盤として、自らが率先して行動し、患者さん、施設利用の皆さん、ご家族、地域の皆様さんとのコミュニケーションを大切に、皆さんの要望にお応えできる病院・施設を目指していきたいと思っております。

結びとなりますが、地域住民の皆様にとって、安心して医療・介護を受けることができる病院、施設となり、地域貢献できますよう私共は努力してまいりますので、今後とも、ご指導、ご支援下さいますようお願い申し上げます。

## 徳寿会 理念

地域の皆様に医療介護の安心と満足を

### 基本方針

1. 私たちは研鑽と協調に努め豊かな人間性を養い、資質の向上に努め、安全で質の高いサービスを目指します。
2. 私たちは地域との連携をはかり、亜急性期から慢性期にかけての合理的で効果的なサービスを推進します。
3. 私たちは医療人としての自覚と使命をもち、業務の効率化をはかり、健全なる経営でサービスを提供します。

# 満足度調査集計結果

# PART1

鴨島病院

KAIZEN 委員会

当院へ入院された皆様へのアンケート結果についてご報告致します。

☆対象：回復期病棟(5F/7F)入院患者さま

☆調査期間：平成22年2月～平成22年3月

☆調査期間中の患者数：95名

☆調査回答件数：43名

## 調査項目

1. 当院を選んだ理由について
2. 医師について
  - ①病状の説明と分かりやすさ
  - ②質問に十分に答えたか
  - ③他職種との病状説明の食い違い
  - ④当院の医師に満足したか
3. 看護師について
  - ①今後の予定や看護内容についての説明
  - ②必要などきの対応
  - ③思いやりのある態度と誠意ある接し方
4. 介護について
  - ①必要などきの対応
  - ②思いやりのある態度と誠意ある接し方
  - ③当院の介護に満足したか
5. リハビリについて
  - ①リハビリの方針の説明と説明の分かり易さ
  - ②思いやりのある態度と誠意ある接し方
  - ③当院のリハビリに満足したか
6. 他職種について
  - ①入院時の説明は分かりやすかったか
  - ②検査を不安なく受けることが出来たか
  - ③費用の支払い時の対応や説明
7. 食事について
  - ①量は適当であったか
  - ②食事はおいしかったか
  - ③時間は適当であったか
8. 環境について
  - ①病室の清潔さと清掃状態
  - ②病室の温度
  - ③トイレの清潔さと清掃状態
9. その他
  - ①次に入院するとき当院を利用したいか
  - ②家族や友人に紹介できる病院か

### 1

リハビリが出来るから：25      医療設備がよいから：2  
 他院からの紹介：22      専門医がいるから：6  
 自宅に近いから：11      職員が親切：13  
 評判を聞いて：3      以前からかかっている：7

	2-①	2-②	2-③	2-④	3-①
大変よい	19%	28%	28%	28%	23%
よい	44%	44%	44%	47%	51%
普通	37%	23%	26%	23%	24%
悪い	0%	5%	2%	2%	2%
非常に悪い	0%	0%	0%	0%	0%

	3-②	3-③	4-①	4-②	4-③
大変よい	28%	28%	23%	26%	26%
よい	44%	47%	51%	44%	49%
普通	26%	23%	24%	30%	25%
悪い	2%	2%	2%	0%	0%
非常に悪い	0%	0%	0%	0%	0%

	5-①	5-②	5-③	6-①	6-②
大変よい	40%	40%	38%	44%	16%
よい	44%	44%	45%	28%	52%
普通	14%	16%	17%	23%	30%
悪い	2%	0%	0%	5%	2%
非常に悪い	0%	0%	0%	0%	0%

	6-③	7-①	7-②	7-③	8-①
大変よい	20%	16%	11%	19%	19%
よい	47%	25%	37%	51%	49%
普通	30%	52%	47%	21%	24%
悪い	3%	7%	5%	9%	8%
非常に悪い	0%	0%	0%	0%	0%

	8-②	8-③	9-①	9-②
大変よい	14%	12%	46%	40%
よい	44%	51%	35%	37%
普通	35%	32%	19%	23%
悪い	7%	5%	0%	0%
非常に悪い	0%	0%	0%	0%

# 満足度調査集計結果 PART2

## 鴨島病院 KAIZEN 委員会

外来通院されている皆様へのアンケート結果についてご報告致します。

☆対象：当院外来利用者さま

☆調査期間：平成22年3月23日～平成22年3月26日

☆調査回答件数：78名

### 調査項目

1. 当院を選んだ理由について
2. 時間について
  - ①受付から診察までの時間
  - ②診察から会計までの時間
3. 接遇について
  - ①医師の言葉遣いや表情について
  - ②医師の治療内容や質問への説明
  - ③看護師の言葉遣いや表情について
  - ④看護師の治療内容や質問への説明
  - ⑤リハビリの言葉遣いや表情について
  - ⑥薬剤師の言葉遣いや表情について
  - ⑦受付や会計の言葉遣いや表情について
4. 設備面について
  - ①暖房の加減
5. 病院を選ぶにあたって
  - ①医師の表情が穏やかで優しいことを重視するか
  - ②病院の職員の表情が穏やかで優しいことを重視するか

### 1

他の医療機関からの紹介：39  
 家族や知人の紹介・すすめ：34  
 自宅・勤務先が近い：13  
 良い医師がいるから：9  
 その他：7

### 2

	2-①	2-②
短い	14%	21%
負担に感じない	78%	69%
長い	6%	5%
我慢できないほど長い	1%	5%
回答なし	0%	0%

### 3

	3-①	3-②	3-③	3-④
親切丁寧	54%	62%	58%	77%
普通	40%	16%	34%	4%
無愛想	3%	7%	3%	4%
不快	3%	1%	0%	0%
回答なし	0%	14%	5%	15%

### 3-⑤

	3-⑤	3-⑥	3-⑦
親切丁寧	80%	29%	59%
普通	10%	3%	38%
無愛想	0%	0%	3%
不快	0%	0%	0%
回答なし	10%	68%	0%

### 4

	4-①
ちょうどいい	78%
やや寒い	9%
寒すぎる	0%
暑すぎる	3%
回答なし	10%

### 5

	5-①	5-②
とても重視	63%	43%
重視	31%	47%
どちらとも言えない	5%	6%
ほとんど重視しない	1%	4%
回答なし	0%	0%

※前年に実施した内容とほぼ同じ内容で満足度調査を実施しました。接遇面と待ち時間に関する項目で、まだまだ、十分な満足を得ることができていないことを見て取ることができました。また、駐車場やトイレなどのハード面でのご要望もいくつか寄せられておりますので、貴重なご意見として今後の改善と満足度の向上に努めてまいります。

☆アンケートにご協力いただきました利用者の皆さま。有難うございました。

お問い合わせ：鴨島病院 KAIZEN委員会(澤口)

※今回のアンケートの結果を十二分に考慮し  
 よりよい病院作りをおこなって参ります。

# 院内八十八ヶ所シリーズ3

## 鴨島病院 放射線科

### 一般撮影についてのご案内

今回は、一般撮影についてお話しをしたいと思います。一般撮影とは、いわゆるレントゲン検査（撮影）のことです。X線を用いた一般の検査で、胸部や腹部、全身の骨の撮影などを行います。X線とは、放射線の仲間では物質透過性のある不思議な光線であることからX線と呼ばれました。またレントゲン博士が発見したことによりX線とレントゲンは同じ意味をもっています。放射線の仲間の中で透過性が強く、人体などを貫通する力が強いのでX線がレントゲン写真に使われています。

当院では、CRシステム（コンピューテッド・ラジオグラフィー：Computed Radiography）導入しています。CRとは、コンピューターで作り出されるX線写真のことをいい、フィルムの代わりにIP（イメージングプレート：Imaging Plate）と呼ばれるX線エネルギーを記録するプレートにX線を当てます。このプレートに記録されたX線エネルギーを画像読取装置という機械で読み取り、コンピューターで処理して画像化します。そしてこの画像をフィルムにプリント（印刷）して、X線写真が出来上がります。

#### ●一般撮影に使われる主な機器



画像読取装置



レーザーイメージャー



胸部・腹部立位撮影装置

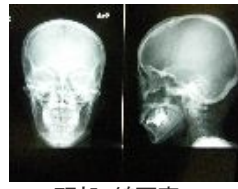


骨格系臥位撮影装置



ポータブル撮影装置

#### ●一般撮影の主な撮影写真



頭部X線写真



胸部X線写真



腰椎X線写真



頸椎X線写真

一般撮影検査で使用するX線の量は極々微量で、人体に何らかの影響を与えるものではありません。むしろ撮影により画像情報を得ることが重要であると考えていただけたらと思います。

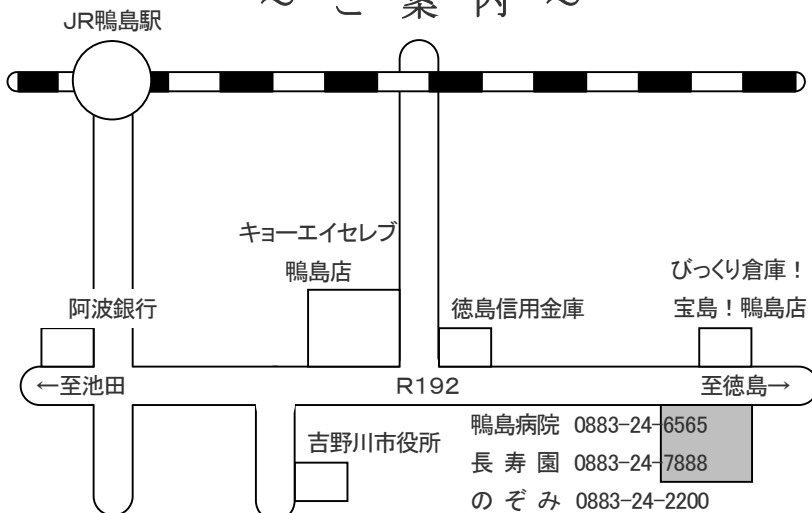
お問い合わせ：

鴨島病院放射線科(担当者:放射線技師 尾形)

※撮影検査での疑問やご心配な事がございましたら

遠慮なく医師もしくは放射線技師にお尋ね下さい。

### ～ ご案内 ～



### ～法人からのお知らせ～

#### 募集しています

職種：看護師

※パートタイム可 詳細はお気軽にお電話かご来院の上お問合せ下さい。

(担当者:前田)

#### ご意見・ご要望について

当法人では「KAIZEN委員会」を設けて、皆様によりよい医療、介護サービスを提供できるよう活動しております。ご意見やご要望がございましたら、お電話いただくか、施設内各所に設けております、「ご意見箱」をご利用ください。