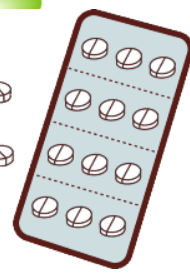




入院予定日が決まった患者様へ



現在お使いのお薬を
お持ち下さい



薬局等で買った市販薬やサプリメントに
についても情報をお聞かせ下さい。



持参薬とは患者さまが入院時に持ち込まれる、普段お
使いになっている薬のことです。

いくつもの病院で薬をもらっている方もすべてお持ち
下さい。

持参薬は入院後の治療に役立つと同時にとても重要な
役割をします。

薬だけでなく、薬袋、薬の説明書やお薬手帳も大切な
情報源ですのでお持ち下さい。薬剤師が鑑別させていた
だき、確認書により情報をお伝えさせていただきます。



鴨島病院

TEL:0883-24-6565
FAX:0883-24-6572